

För montage på vägg, golv eller i tak.

- Kort närzon
- Stabil och kraftig konstruktion
- Helt underhållsfri
- Lämplig för vägg och takmontage
- Måttuttag för injustering
- Omställbar närzon (alt. utf.)



5

Produktbeskrivning

PAC/PAR lågimpulsdon är avsedda att användas främst vid stora luftflöden. Donet skapar ett deplacerande system med bättre luftkvalitet och lägre temperatur i vistelsezonen än i taknivån. Donet har en kraftig konstruktion med en profilerad front.

I donet är REPUS[®]-dysor monterade vilket ger bästa luftfördelning över hela frontytan med korta närzoner. Detta ger ett helt underhållsfritt don utan risk för framtida igensättningar.

Donet har fast mätuttag för kontroll av luftflöden.

Utförande

Donet tillverkas av galvaniserad stålplåt.

Profilerad front, 1,0 mm .

Synliga delar är pulverlackerade vit NCS 0502-Y.

Monteras på vägg, golv eller i tak.

Donen har omställbar närzon.

Tillbehör

Inklädnad

Socket

Applikationer

Industrilokaler, tryckerier, kök, laboratorier etc. med behov av stora luftflöden.

Special

Annan kulör.

Kundanpassade mått.

Rostfritt utförande.

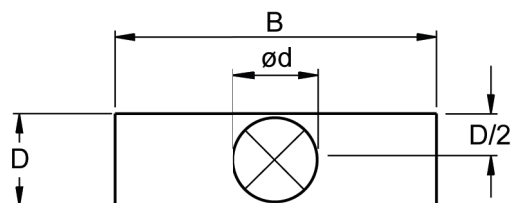
Förstärkt front.

Alternativa luftfördelare.

Vi har många års erfarenhet när det gäller att skräddarsy specialdon. Vi har också utvecklat metoden för att snabbt och med stor noggrannhet beräkna alla nödvändiga tekniska data för specialdon.

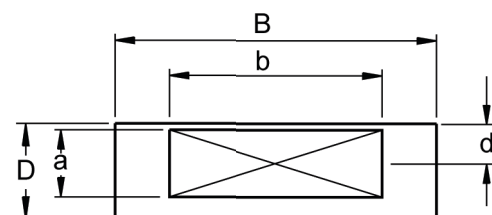
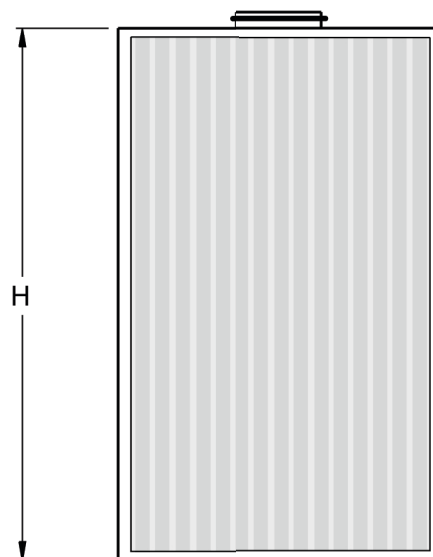
Tekniska data

Tryckfall, ljuddata och närzon framgår av diagram. Ljudnivå anges vid 10 m² Sabine.

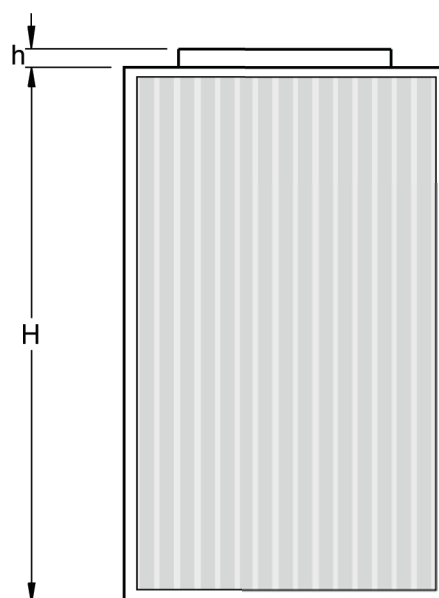


Mått och vikt

Storlek	† d	H	B	D	kg
PAC 1206	250	1195	595	350	22
PAC 2006	315	2000	595	350	28
PAC 2012	315	2000	1195	350	61
PAC 2012	400	2000	1195	450	69



Storlek	a	b	H	B	D	h	d	kg
PAR 2012	199	599	2000	1195	220	100	110	55
PAR 2012	249	799	2000	1195	350	200	150	66



Teckenförklaring

PAabbbb.ccc

Typ av anslutning			
C = Cirkulär anslutning. R = Rektangulär anslutning.			
Storlek			
1206, 2006, 2012			
Anslutning i mm			
250, 315, 400, 200x600, 250x800			

Tillbehör

PACB.aa

Sockel höjd 100 mm	
06 = PAC1206, 2006 12 = PAC, PAR 2012	
Inklädnad	
06 = PAC1206, 2006 12 = PAC, PAR 2012	
Längd i mm	

PACC.aa.bbbb

Fästvinklar för vägg montage, 2 st/don.

Fästvinklar för hängande montage 4-6 st/don.

Lackerade takvinklar för undertaksmontage.

Exempel beskrivningstext

REPUS[®]-lågimpulsdon typ Donet skall ha invändigt monterade REPUS[®]-dysor för bästa luftfördelning.

Material: Galvaniserad plåt

Färg: Pulverlack, vit NCS 0502-Y

Tillbehör:

Skötsel.

Donen är underhållsfria i sin konstruktion. Fronten är demonterbar för eventuell rengöring. Vid rengöring torkas donet med en lätt fuktad trasa och mildt rengöringsmedel.

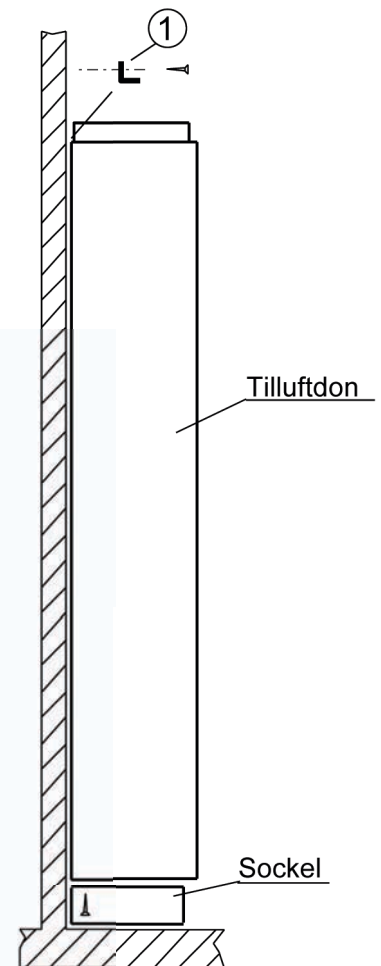
Montage

Donet är anpassat för montage på vägg, golv eller hängande i tak.

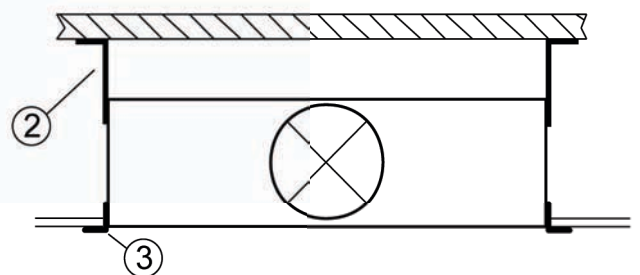
Vid väggmontage fästs donet med hjälp av fästvinklar ① (tillbehör). Dessa fästs i överkant på donet mot vägg.

Vid hängande montage används pendlar eller våra fästvinklar ② (tillbehör).

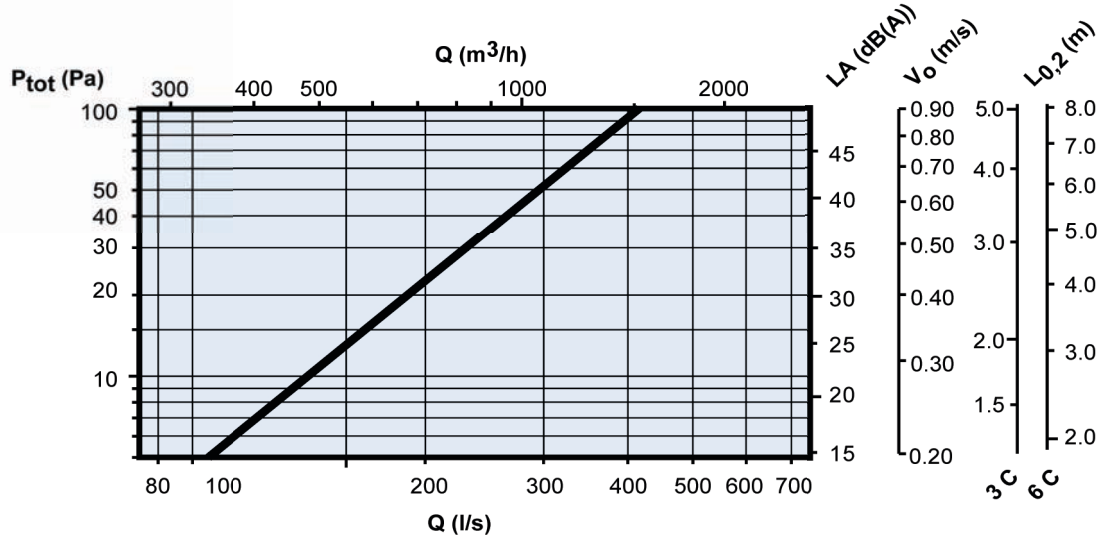
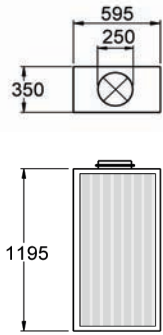
Vid undertak kan en taklist ③ (tillbehör) monteras runt donet.



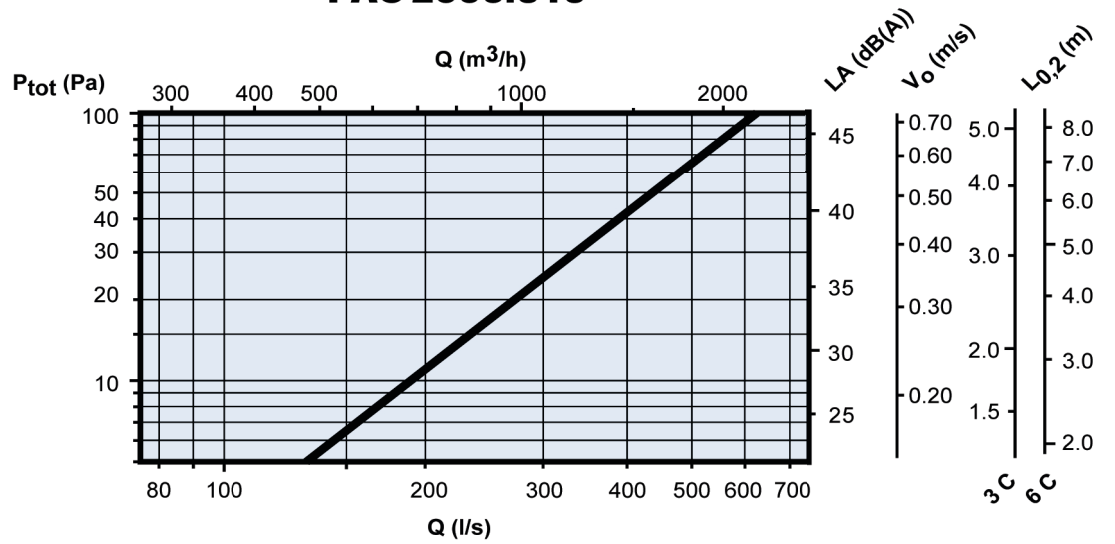
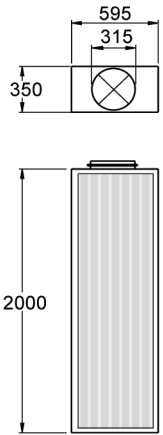
Takmontage



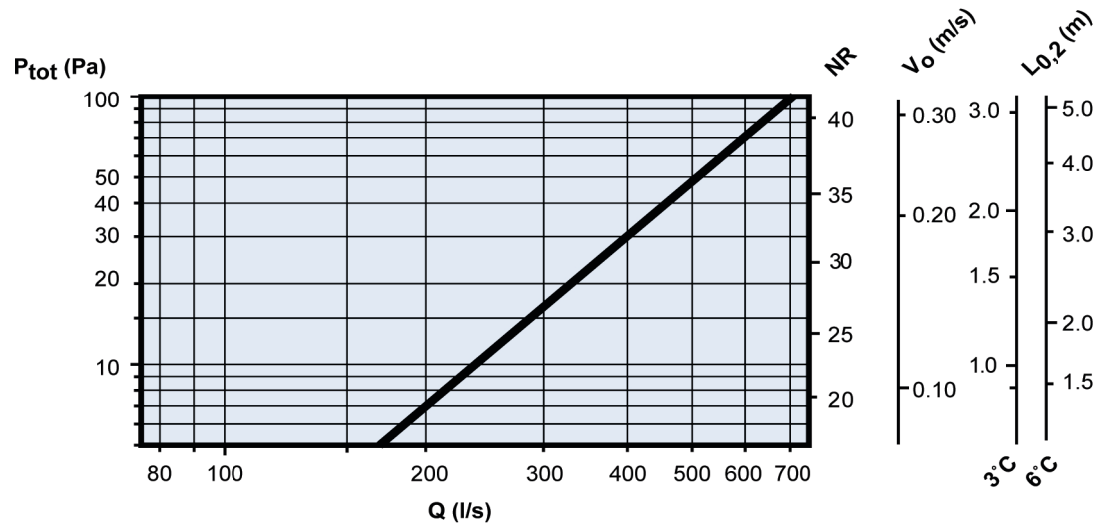
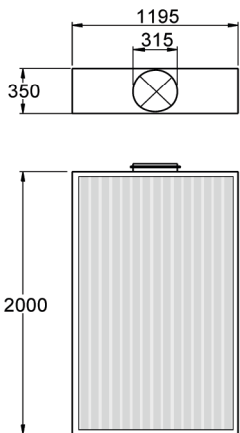
PAC 1206.250



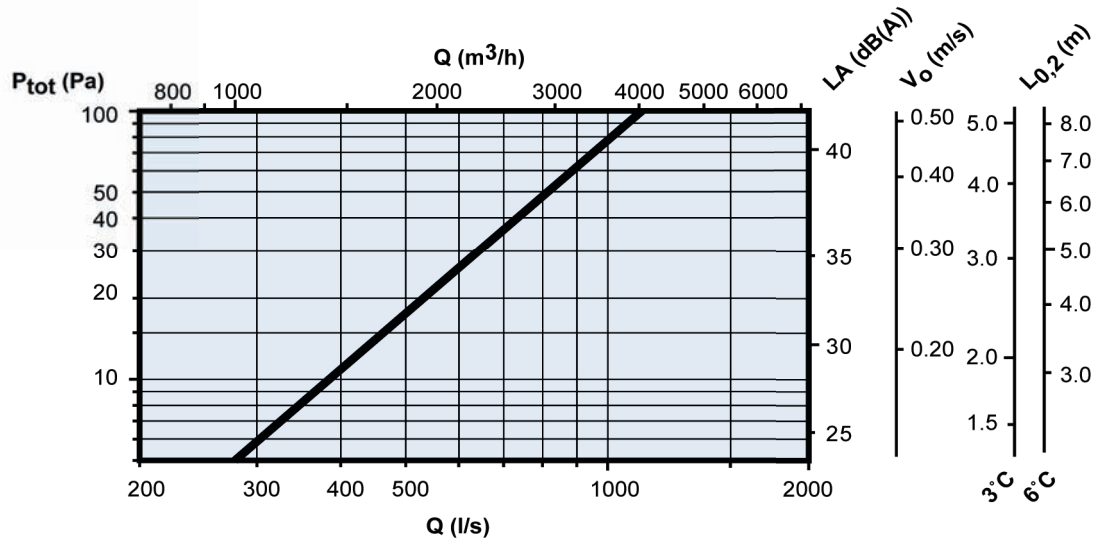
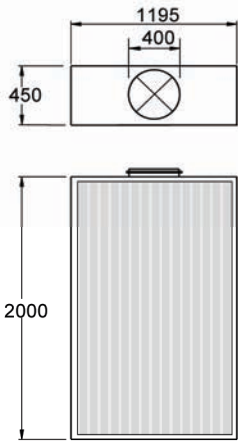
PAC 2006.315



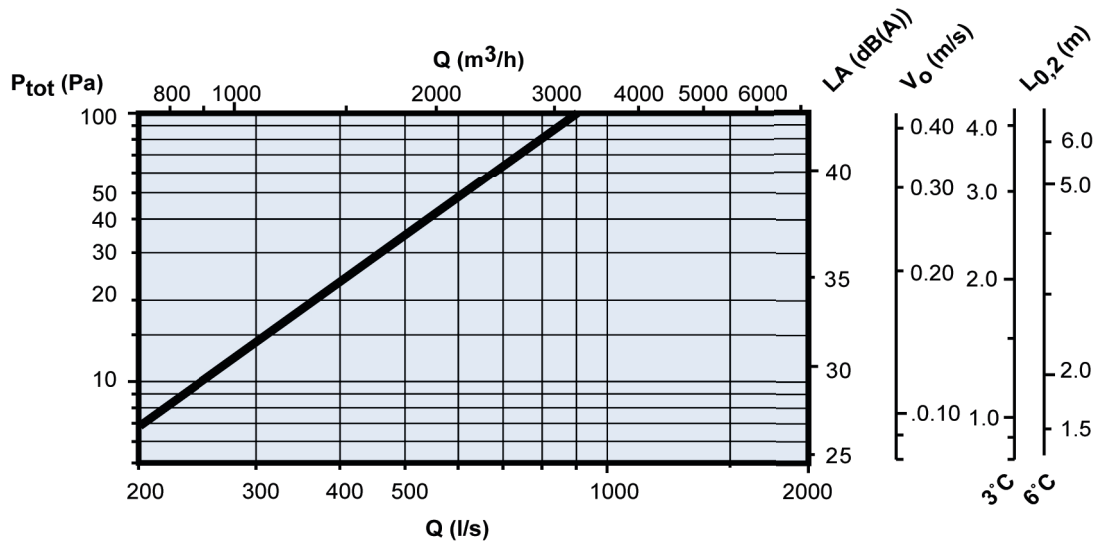
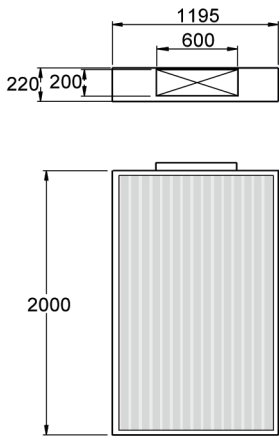
PAC 2012.315



PAC 2012.400



PAR 2012.200x600



PAR 2012.250x800

